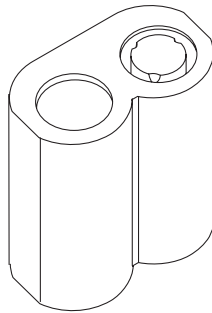


Service



Batterie Lithium CR-P2/6V
97399000

hansgrohe

DE Nach dem Einsetzen der Batterie darf die Armatur ca. 1 min nicht aktiviert werden. Sie benötigt diese Zeit zur Selbstjustage.

FR Après mise en place de la pile le mitigeur ne doit pas être utilisé pendant 1 minute environ, temps nécessaire pour l'ajustage automatique de la cellule.

EN After installing the battery, the mixer may not be activated for 1 min because of adjusting itself.

IT dopo aver inserito la batteria il rubinetto non deve essere attivato per circa 1 minuto. Questo periodo di tempo è necessario per l'autoregolazione.

ES Una vez introducida la batería, no activar la grifería para aprox. 1 minuto para permitir que se auto-ajuste.

NL Na het plaatsen van de batterij mag de kraan ca. 1 minuut niet gebruikt worden. In deze tijd regelt de kraan zichzelf in.

DK Armaturet må først aktiveres 1 min. efter monteringen af batteriet. Denne tid tager det armatur-ret at selvjustere elektronikken.

PT Depois de colocar a pilha a misturadora não deve ser activada durante 1 min. Ela necessita desse tempo para se auto-ajustar.

PL Po użyciu akumulatora armatury nie można aktywować przez ok. 1 min. Ten czas potrzebny jest do jego autokalibracji.

CS Po instalaci baterie nesmíte armaturup o dobu asi 1 min. aktivovat. Tuto dobu potřebuje k vlastnímu nastavení.

SK Po nainštalovaní batérie sa nesmie aktivovať asi 1 min. Tento čas potrebuje vlastné nastavenie.

ZH 注意: 安装电池后, 龙头由于自行调节, 可能不会启动。

RU После установки батареи электронные смесители не разрешается активировать в течение ок. 1 мин. Это время требуется для самонастраивания.

HU az elem behelyezését követően a csaptelep kb. 1 percig nem aktiválható. Erre az időre az önbeállításhoz van szüksége.

FI patterin sisään asettamisen jälkeen hanan saa aktivoida vasta 1 minuutin kuluttua. Tämä aika tarvitaan itsesääntöön.

SV När batteriet satts i får armaturen inte aktiveras på cirka en minut. Det behöver lite tid för självjustering.

LT Įdėję bateriją, maišytuvo neįjunkite apie 1 mažiaušiai, nes jis tuo metu reguliuojasi.

HR Nakon umetanja baterije armatura ne smije biti aktivirana barem 1 minutu jer je najmanje toliko vremena potrebno za samoprovjeru baterije.

TR Bataryanın yerleştirilmesinden sonra, armatür yaklaşık 1 dakika boyunca devreye sokulmamalıdır. Otomatik ayar için bu süre gereklidir.

RO Dupa montarea bateriei, instalatia nu trebuie utilizata aprox. 1 minut, timp necesar pentru efectuarea autoreglării.

EL Μετά την τοποθέτηση της μπαταρίας, η βρύνα δεν επιτρέπεται να ενεργοποιηθεί για περί. 1 λεπτό, καθώς χρειάζεται αυτό το χρόνο για την αυτορρύθμιση.

AR بعد تركيب البطارية، قد لا يعمل الخلاط لمدة دقيقة وذلك لأنه يقوم بالضبط الذاتي.

SL Po vstavitvi baterije armature ca. 1 min ne smete aktivirati. Potrebuje čas, da se samonaravnava.

EI pärast patarei sissepanemist ei tohi segistit ca 1 min kasutada, sest sel ajal toimub automaatseadistus.

LV Pēc baterijas ievietošanas armatūru nedrīkst apm. 1 min. aktivizēt. Šis laiks ir nepieciešams pašregulācijai.

SR Nakon postavljanja baterije, armatura ne sme biti aktivirana najmanje 1 minut, jer joj je potrebno vreme za samoproveru.

NO Etter innsetting av batteriet skal armaturen ikke brukes i omtrent 1 minutt. Denne tiden trengs for selvjusteringen.

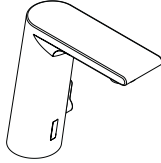
BG След поставяне на батерията арматурата не бива да се активира за припл. 1 мин. Това време е необходимо за самоюстиране.

SQ Pas vënies së baterisë, armatura nuk duhet vënë në punë për afro 1 min. Kjo kohë i nevojitet për vetëjustim.

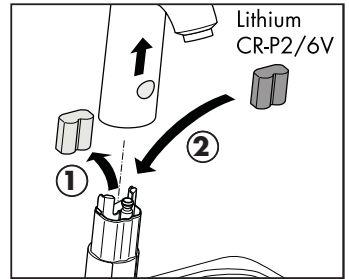
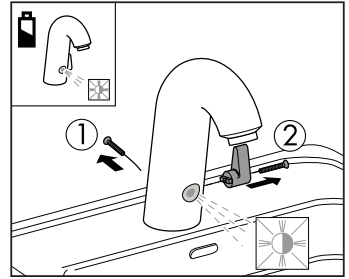
1510000 /
1510100



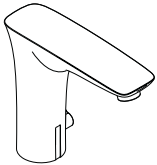
3110000 /
3110100



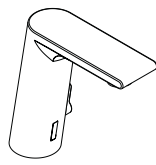
<08/11



15170000 /
15171000

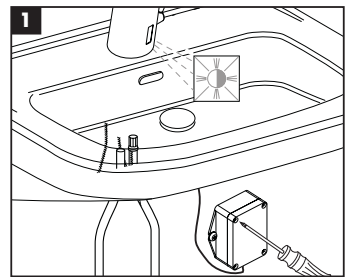
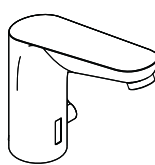


3110000 /
3110100

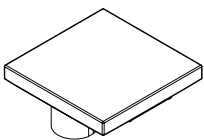


>08/11

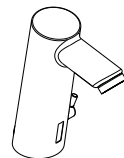
31171000 /
31172000



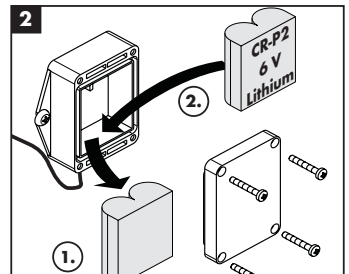
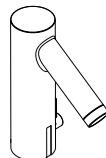
10170000 /
10175000



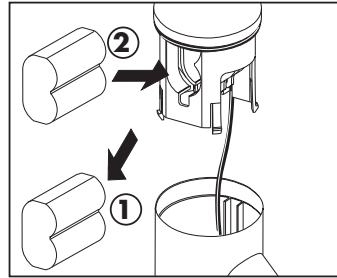
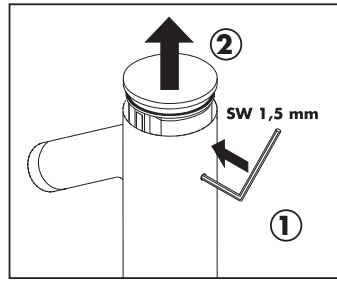
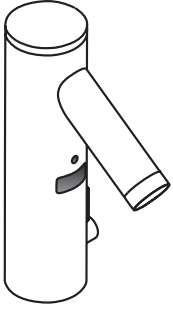
32110000 /
32111000



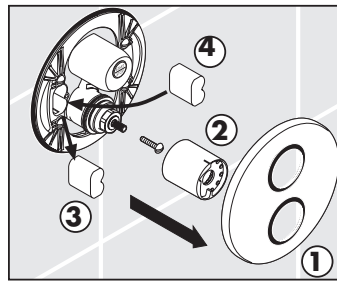
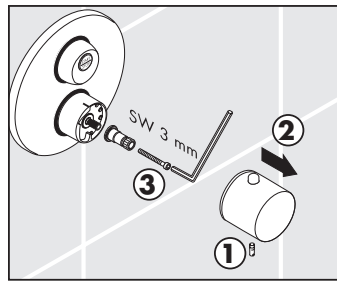
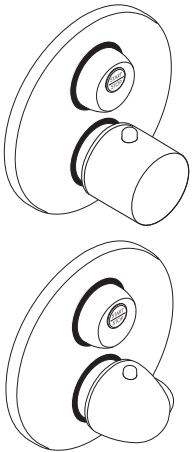
10101000 /
10106000



10100800 / 10105800



15740XXX



hansgrohe